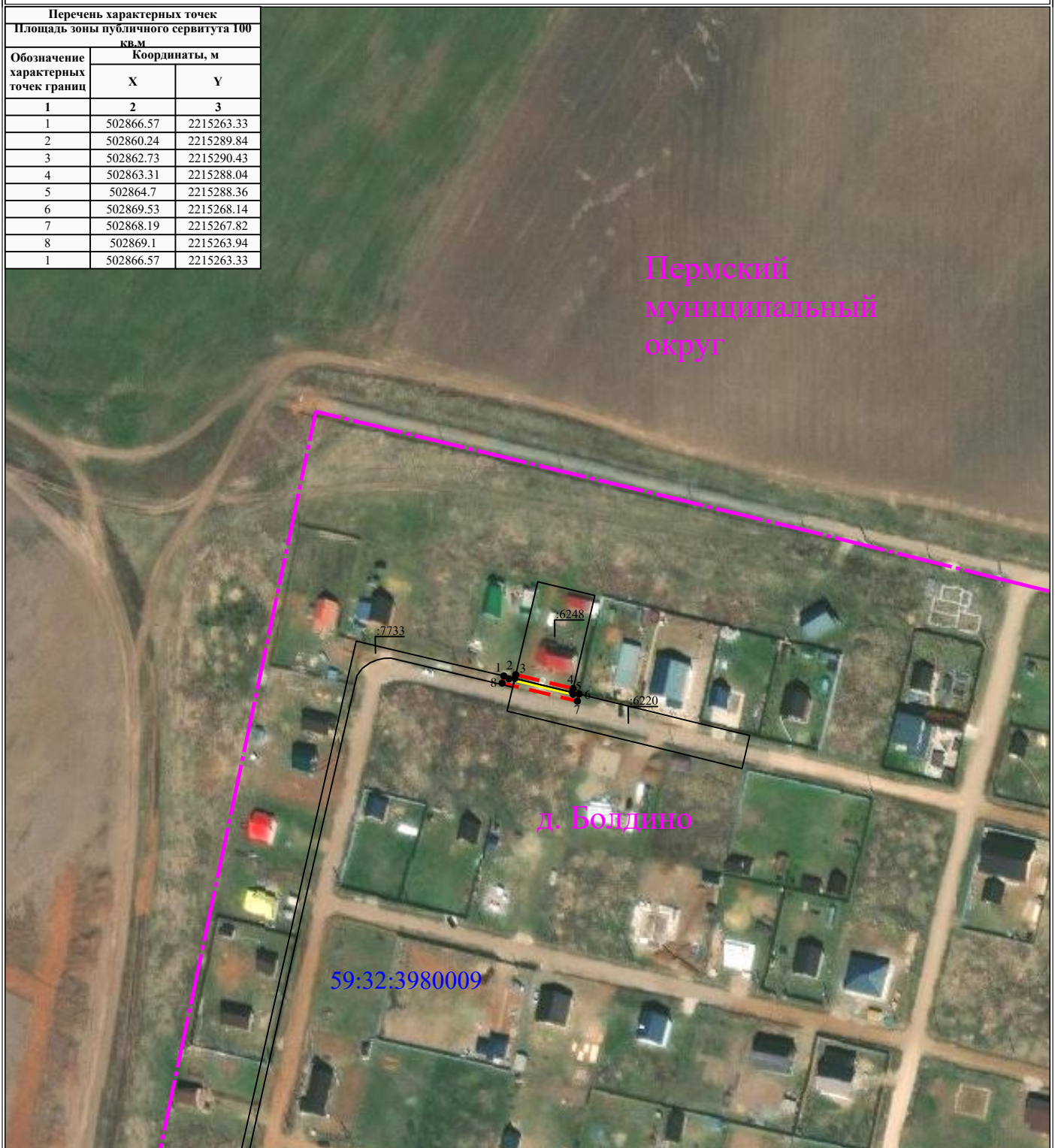


Схема расположения границ публичного сервитута для эксплуатации объекта ВЛ-0,4кВ ф.3 (сущ.оп.№2-2/3) от ТП-47214

Перечень характерных точек		
Площадь зоны публичного сервитута 100 кв.м		
Обозначение характерных точек границ	Координаты, м	
	X	Y
1	2	3
1	502866.57	2215263.33
2	502860.24	2215289.84
3	502862.73	2215290.43
4	502863.31	2215288.04
5	502864.7	2215288.36
6	502869.53	2215268.14
7	502868.19	2215267.82
8	502869.1	2215263.94
1	502866.57	2215263.33



Масштаб 1:2000

- УСЛОВНЫЕ ОБОЗНАЧЕНИЯ**
- - границы устанавливаемого публичного сервитута
 - - ось линии, контур объекта
 - - границы муниципального образования, населенных пунктов
 - - границы кадастрового квартала
 - - границы земельных участков, попадающих в зону публичного сервитута

- 1 - обозначение характерной точки границы устанавливаемого публичного сервитута
- :123 - кадастровый номер земельного участка
- 59:32:0000000 - кадастровый номер квартала
- г. Пермь - наименование муниципального образования, населенного пункта